

ТЕХНИЧЕСКОЕ ОПИСАНИЕ №87491754; 87491261

к ГОСТ 12.4.303-2016 «Одежда специальная для защиты от пониженных температур. Технические требования».

ГОСТ 12.4.280-2014 «Одежда специальная для защиты от общих производственных загрязнений и механических воздействий. Общие технические требования»

**87491754 Куртка зимняя укороченная Фаворит (тк.Смесовая,240),
т.серый/св.серый/красный**

**87491261 Куртка зимняя укороченная Фаворит (тк.Смесовая,240),
т.синий/васильковый/серый**



Рис. 1. Эскиз Куртка зимняя укороченная Фаворит (тк.Смесовая,240),
т.серый/св.серый/красный
вид спереди

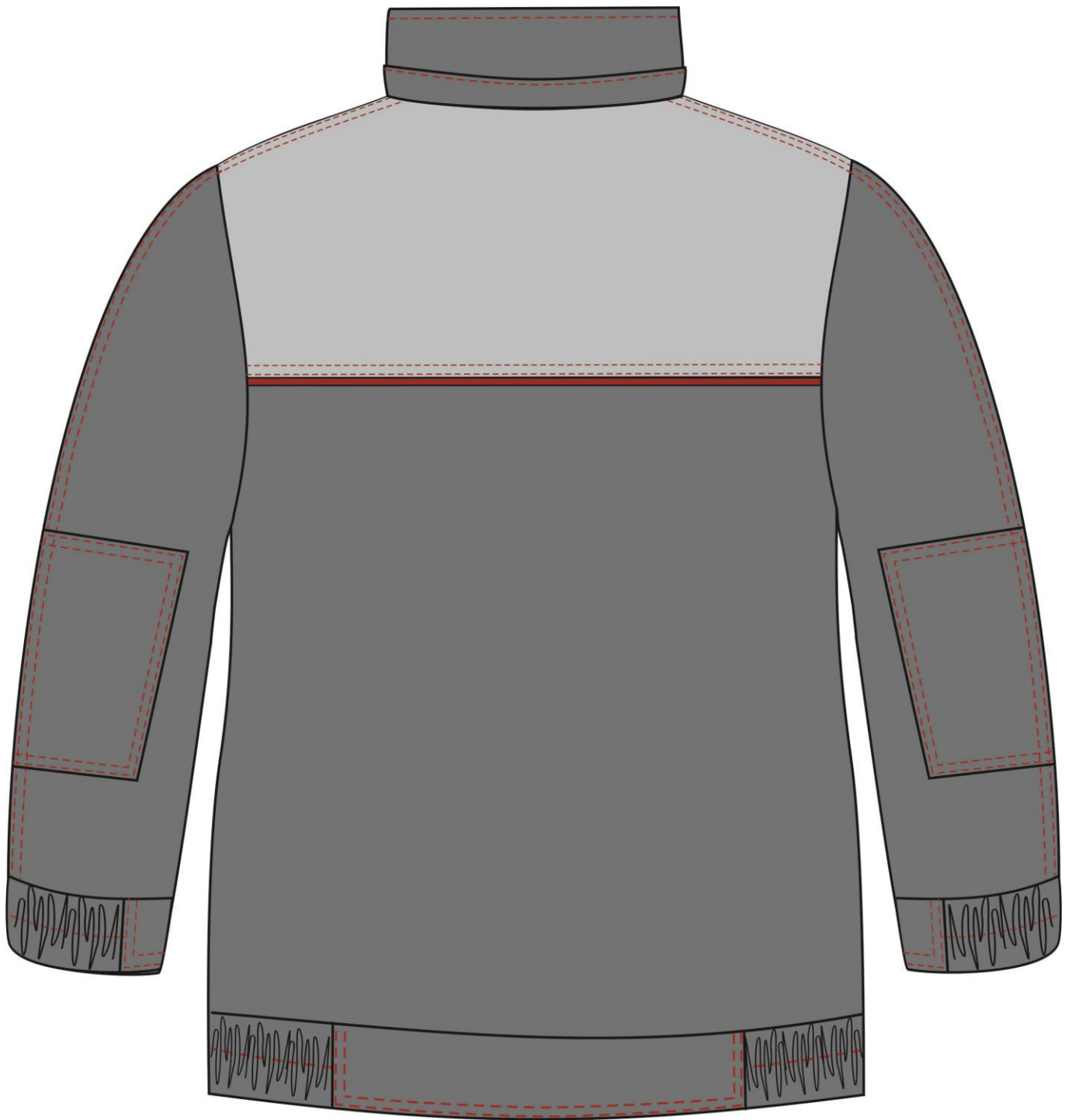


Рис. 2. Эскиз Куртка зимняя укороченная Фаворит AR (тк.Смесовая,240),
т.серый/св.серый/красный
вид сзади.



Рис. 3. Эскиз Куртка зимняя укороченная Фаворит (тк.Смесовая,240),
т.синий/васильковый/серый
вид спереди



Рис. 4. Эскиз Куртка зимняя укороченная Фаворит (тк.Смесовая,240),
т.синий/васильковый/серый
вид сзади.

Изготовление и раскрой (отклонения от нитей основы в тканях и допуски при раскрое) куртки, должны соответствовать требованиям настоящего технического описания, основам промышленных методов обработки специальной одежды и образцу, утверждённому в установленном порядке.

Куртки по размерам должны изготавливаться на типовые фигуры, в соответствии с классификацией: по обхвату груди 80-140, по росту 158-200 по ГОСТ 31399-2009 и настоящего технического описания.

Табл. 1.

Обхват груди типовой фигуры, см							
80-84	88-92	96-100	104-108	112-116	120-124	128-132	136-140
Рост типовой фигуры, см							
158-164		170-176		182-188		194-200	

Описание внешнего вида модели

Куртка зимняя укороченная Фаворит предназначена для защиты работающих от пониженных температур в различных отраслях промышленности, изготавливается в соответствии с к ГОСТ 12.4.303-2016 «Одежда специальная для защиты от пониженных температур. Технические требования», ГОСТ 12.4.280-2014 «Одежда специальная для защиты от общих производственных загрязнений и механических воздействий. Общие технические требования»

Куртка прямого силуэта с притачным поясом с эластичной тесьмой в два ряда и утеплёнными вставками, с центральной застёжкой на тесьму-«молния» и ветрозащитной планкой с патами из контрастной ткани, застёгивающейся на пять лент - «контакт». Ветрозащитная планка настрачивается от отлета воротника до низа изделия. Куртка с притачным утеплителем, со съёмным утеплённым капюшоном.

Полочки на кокетках из отделочной ткани. В шов притачивания кокеток вставлен кант из контрастной ткани. Полочки с верхними накладными карманами со складкой по центру кармана, направленной в сторону проймы, и с утеплёнными клапанами, застёгивающимися на ленту-«контакт» и патами из контрастной ткани. Верхний срез клапанов входит в шов притачивания кокеток полочек, боковой срез клапана входит в пройму. Боковой срез (к пройме) верхнего кармана входит в рельефный шов полочки. **В шов притачивания верхнего кармана на левой полочке вставлена этикетка-флажок «Факел» по насечкам в лекалах. В шов притачивания кокетки под клапан левой полочки вставлена петля для бейджа из репсовой ленты (по рассечке в лекалах).** В рельефном шве полочек расположены боковые карманы, вход в карманы декоративно отстрочен двумя строчками.

Спинка на кокетке из отделочной ткани, в шов притачивания кокетки вставлен кант из контрастной ткани.

Рукава втачные, двухшовные с усилительными накладками в области локтя. Низ рукавов обработан притачной манжетой с эластичной тесьмой в два ряда и утеплённой вставкой. Верхний шов рукава совмещается с плечевым швом куртки.

Воротник втачной, стойка. В шов втачивания верхнего воротника вставлены тесьма-«молния» и планка капюшона. В шов втачивания нижнего воротника и утепленной подкладки вставляется вешалка и размерная этикетка.

Капюшон состоит из центральной и боковых частей. Капюшон пристёгивается к куртке на тесьму-«молния», регулируется по отлёту шнуром с двухдырочными

фиксаторами, выходящим через люверсы. Подбородочная часть с застёжкой на две ленты- «контакт». Отделочная строчка по лицевому вырезу идет на 1-2 мм от края и на 25 мм от первой строчки.

Низ изделия обработан притачным поясом с утеплёнными вставками по полочкам и спинке. В боковые части пояса вставлена эластичная тесьма.

Утеплённая притачная подкладка с втачными рукавами. На левую полочку подкладки настроен верхний накладной карман из основной ткани. Утеплитель с подкладкой простёганы вертикальными параллельными строчками, в соответствии с надсечками в лекалах.

В левый боковой шов подкладки вставляются запасные лоскуты основной и отделочной тканей, которые крепятся за уголок.