

ТЕХНИЧЕСКОЕ ОПИСАНИЕ № 87489271

к ГОСТ 12.4.280-2014 «Одежда специальная для защиты от общих
производственных загрязнений и механических воздействий.
Общие технические требования.»

**87489271 Костюм Строй-2 (тк.Смесовая,240) п/к,
т.серый/красный/черный**



Рис. 1. Эскиз Костюм Строй-2 (тк.Смесовая,240) п/к, т.серый/красный/черный.
Куртка, вид спереди.



Рис. 2. Эскиз Костюм Строй-2 (тк.Смесовая,240) п/к, т.серый/красный/черный..
Куртка, вид сзади.

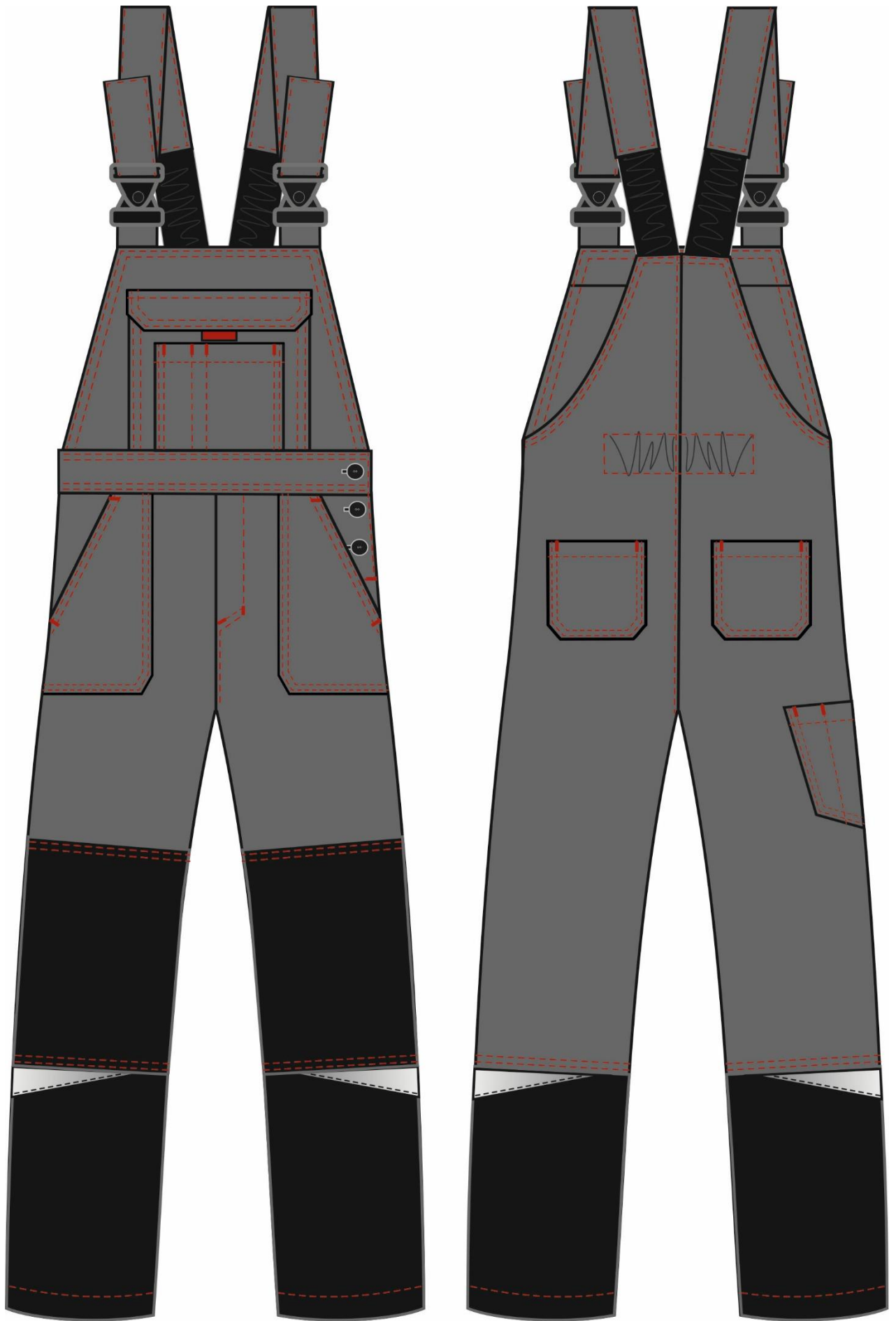


Рис. 3. Эскиз Костюм Строй-2 (тк.Смесовая,240) п/к, т.серый/красный/черный.
Полукомбинезон, вид спереди.

Изготовление и раскрой (отклонения от нитей основы в тканях и допуски при раскрое) изделий, должны соответствовать требованиям настоящего технического описания, основам промышленных методов обработки специальной одежды и образцу, утверждённому в установленном порядке.

Изделия по размерам должны изготавливаться на типовые фигуры, в соответствии с классификацией: по обхвату груди 80-140, по росту 158-200 по ГОСТ 31399-2009 и настоящего технического описания.

Табл. 1.

Обхват груди типовой фигуры, см							
80-84	88-92	96-100	104-108	112-116	120-124	128-132	136-140
Рост типовой фигуры, см							
158-164		170-176		182-188		194-200	

Описание внешнего вида модели

Костюм Строй-2 (тк.Смесовая,240) п/к предназначен для защиты от общих производственных загрязнений и механических воздействий, изготавливается в соответствии с ГОСТ 12.4.280-2014 «Одежда специальная для защиты от общих производственных загрязнений и механических воздействий. Общие технические требования».

Костюм состоит из куртки и полукомбинезона.

Куртка прямая, с центральной застёжкой на тесьму-молнию до шва втачивания воротника, с ветрозащитной планкой с контрастными патями, застегивающейся на четыре отрезка ленты-контакт. Ветрозащитная планка настрачивается от шва втачивания воротника до низа изделия.

Полочки состоят из трех частей: кокетки, центральной и нижней. Со стороны проймы в шов притачивания кокеток вставлена светоотражающая полоса (далее СОП), СОП уходит в шов проймы и нижний срез кокетки. На центральной части полочек по левой стороне расположен накладной нагрудный карман с фигурным клапаном, застегивающимся на один участок ленты-контакт, клапан кармана уходит в шов притачивания кокетки. **Под клапаном со стороны проймы вставлена петля для бейджа из репсовой ленты.**

На нижней части полочек расположены боковые карманы, верхний срез карманов уходит в шов притачивания центральной и нижней части, нижний срез карманов уходит в шов притачивания пояса. **Тканая этикетка-флажок «Факел» вставляется в левый боковой шов.**

На мешковину кармана левой полочки настрочена этикетка ФИО.

Низ куртки по переду на поясе, по спинке цельнокроеный пояс со вставленной резинкой.

Спинка на кокетке из отделочной ткани. Со стороны проймы в шов притачивания кокеток вставлен СОП.

Рукава втачные, двухшовные. По низу локтевого шва обработана шлица с настроченной фигурной планкой из контрастной ткани. Низ рукавов обработан манжетами, застегивающимися на одну петлю и пуговицу. По низу передней части рукава заложена складка.

Воротник втачной, стойка.

В горловину куртки вшивается этикетка основная и вешалка из основной ткани.

В левом боковом шве расположен запасной лоскут с запасной пуговицей.

Полукомбинезон прямого силуэта с передней застежкой-гульфик на тесьму-молнию и боковой (в левом шве) застежкой на три петли и пуговицы. Бретели регулируются при помощи пряжек-фастексов и помочной эластичной ленты.

Передняя часть полукомбинезона с притачной грудкой, с поясом. На грудке полукомбинезона расположен накладной карман с клапаном и патой из контрастной ткани застегивающийся на две ленты-контакт, с малым накладным карманом с зональным делением. *С изнаночной стороны грудки расположена этикетка ФИО (под нагрудным карманом).*

На передних половинках полукомбинезона расположены боковые фигурные накладные карманы, с наклонным входом. Вход в карман обработан в подгибку с закрытым срезом, фиксируется дополнительными закрепками. В области колена на передних половинках располагаются наколенники из отделочной ткани, нижняя часть выполнена из отделочной ткани. В шве притачивания нижней части, со стороны бокового шва вставлен СОП.

Задняя часть состоит из двух частей верхней и нижней, нижняя часть из контрастной ткани, полукомбинезон с цельнокроеной спинкой, с изнаночной стороны в области талии настроена резинка. Ниже расположены фигурные накладные карманы. На правой задней половинке расположен карман для инструментов. верхний срез кармана и низ полукомбинезона обработаны швом вподгибку с закрытым срезом. В шве притачивания нижней части, со стороны бокового шва вставлен СОП. К нижнему срезу обтачки спинки крепится этикетка основная.